

**COMUNICADO TÉCNICO nº 0105/26**

À

**Virginia Augusta Pimentel Rodrigues Castellar- DIRETORA EXECUTIVA IDHeC**

**Ref.:** Intervenção preventiva emergencial no madeiramento da Igreja de Nossa Senhora da Assunção / Instituto Dom Helder Câmara

Prezada,

Em decorrência das inspeções visuais realizadas na estrutura da Igreja Nossa Senhora da Assunção, edificação histórica de caráter secular e tombado, foram identificadas manifestações patológicas e condições que demandam intervenção técnica preventiva no assoalho em madeira, visando à preservação estrutural da edificação e à segurança dos usuários.

Dessa forma, será necessária a execução de serviços de inspeção detalhada, estabilização, manutenção corretiva e recuperação pontual dos elementos estruturais em madeira, incluindo montagem de andaimes e isolamento parcial/integral das áreas afetadas, conforme necessidade técnica identificada durante a execução dos serviços.

Em razão da complexidade da intervenção e da altura da edificação, recomenda-se que os serviços sejam executados de forma contínua, evitando sucessivas montagens e desmontagens de andaimes, medida esta que também contribui para maior segurança operacional, redução de riscos e preservação das áreas internas da igreja.

Durante o período de execução dos serviços, poderá ser necessária a suspensão temporária de atividades e acesso em determinados setores da igreja, como medida preventiva de segurança, em conformidade com as normas técnicas aplicáveis, exigências dos órgãos de preservação patrimonial, Corpo de Bombeiros e Defesa Civil.

Ressalta-se que, neste momento, não é possível definir com precisão o prazo total de execução, tendo em vista tratar-se de intervenção delicada em estrutura antiga e histórica, cuja extensão definitiva dos serviços dependerá das condições verificadas após abertura e acesso integral ao madeiramento.

A previsão inicial para início das atividades é a partir do dia **27/05/2026**, podendo sofrer ajustes em função das condições climáticas e operacionais.

Seguem abaixo registros fotográficos preliminares das condições identificadas:

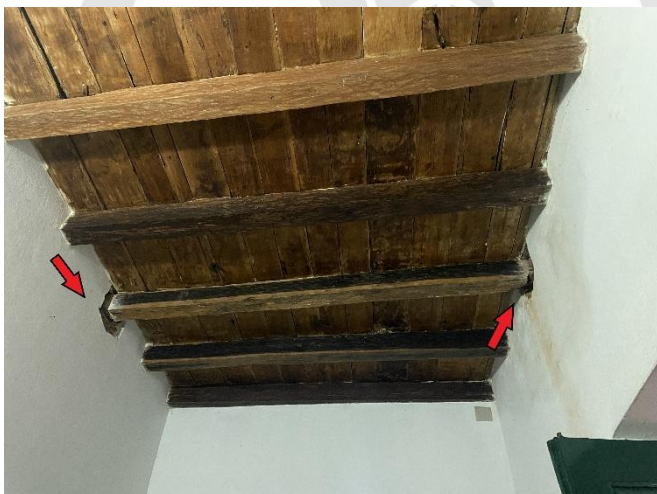
## REGISTROS FOTOGRÁFICOS



**Foto 01** – Assoalho em madeira a ser inspecionado e recuperado.



**Foto 02** – Assoalho em madeira a ser inspecionado e recuperado.



**Foto 03** – Assoalho em madeira a ser inspecionado e recuperado.



**Foto 04** – Assoalho em madeira a ser inspecionado e recuperado.

Sem mais para o momento, colocamo-nos à disposição para quaisquer esclarecimentos técnicos adicionais.

Recife, 22 de maio de 2026

**Eng. Otávio Wilson**  
Fiscal de Obras e Serviços de Engenharia  
CREA/RN: 1816361739