

## CONSTRUÇÃO PARA PRESERVAÇÃO DO LEGADO

CEDHOC – CENTRO DE DOCUMENTAÇÃO DOM HELDER CÂMARA



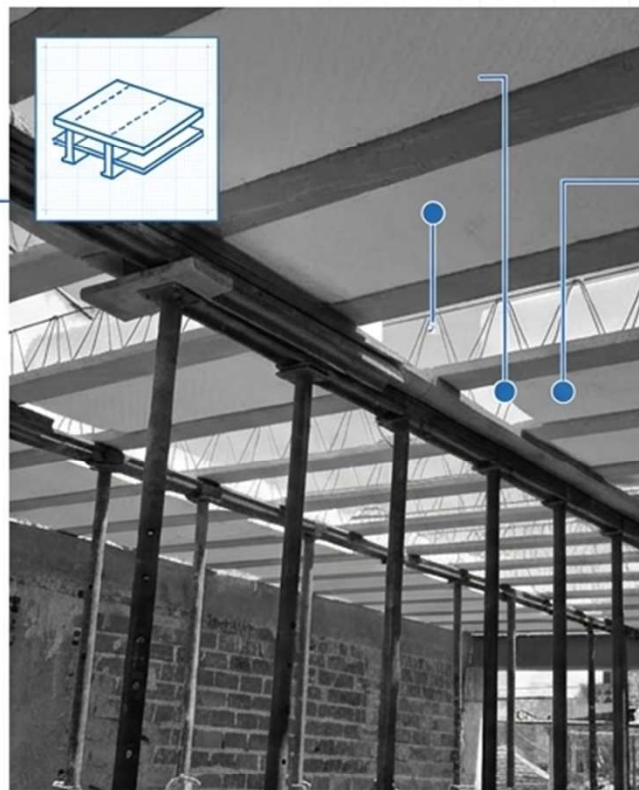
Um registro documental da engenharia por trás da preservação cultural.





### **A Base (Fundações & Alvenaria)**

Preparação do solo, escavação e as armações iniciais que garantem a estabilidade do terreno histórico.



### **A Engenharia (Lajes Nervuradas & Armações)**

Soluções estruturais modernas focadas em eficiência térmica, redução de peso e agilidade de montagem.



### **O Uso Público (Acessibilidade & Circulação)**

A integração de sistemas de circulação vertical contemporâneos para garantir acessibilidade universal e adequação às normas vigentes.

## Preparando o Solo para Sustentar a História



**Alvenaria Histórica:** Integração e respeito aos limites da estrutura preexistente do terreno vizinho.

**Armação de Fundação:** Grelhas de aço amarradas e posicionadas nas trincheiras para receber o concreto, garantindo a transferência de carga para o solo.

**Formas de Madeira:** O gabarito provisório que moldará os alicerces definitivos de concreto armado.

# Elevação Estrutural e a Definição do Espaço

Pavimento Superior



Térreo



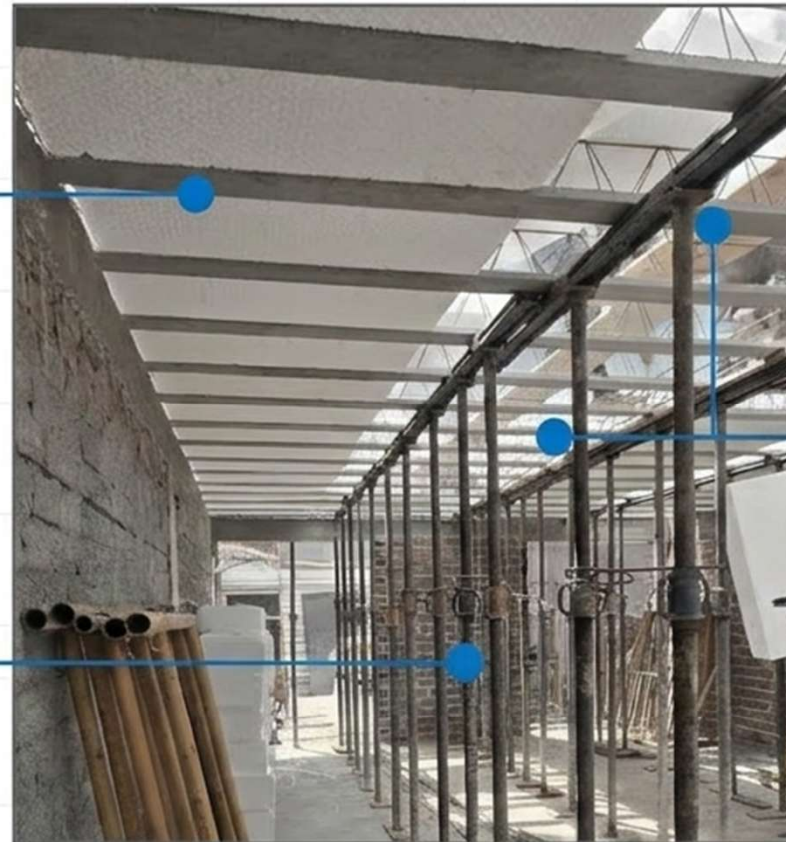
Andaimes  
Metálicos

A alvenaria de tijolo cerâmico cru começa a delimitar os ambientes. O uso intensivo de andaimes tubulares modulares garante o acesso seguro para a consolidação das paredes estruturais em múltiplos níveis, preparando o esqueleto do edifício para receber as lajes.

# Engenharia de Precisão: O Sistema de Laje Nervurada

**Blocos de EPS (Isopor):** Material de preenchimento que reduz drasticamente o peso estrutural da laje e oferece excelente isolamento térmico e acústico.

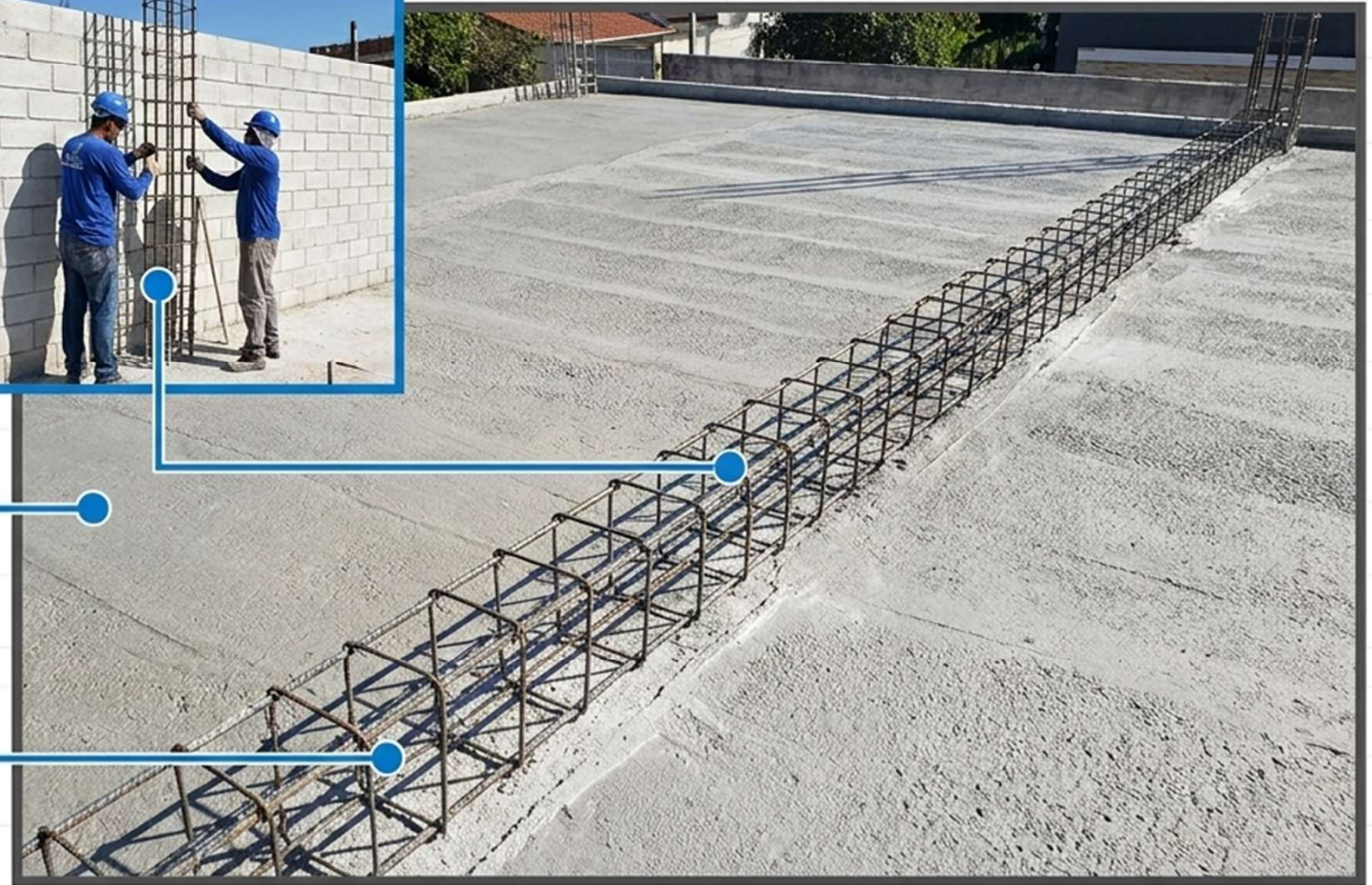
**Escoras Metálicas:** Sistema temporário de escoramento que garante o nivelamento perfeito e a distribuição de carga segura durante o processo de cura do concreto.



**Vigotas Estruturais:** Nervuras de concreto armado que formam a malha de sustentação principal entre os blocos de EPS.

**Benefício Direto:** Menor consumo de concreto, obra mais limpa e maior vão livre para os espaços culturais do Instituto.

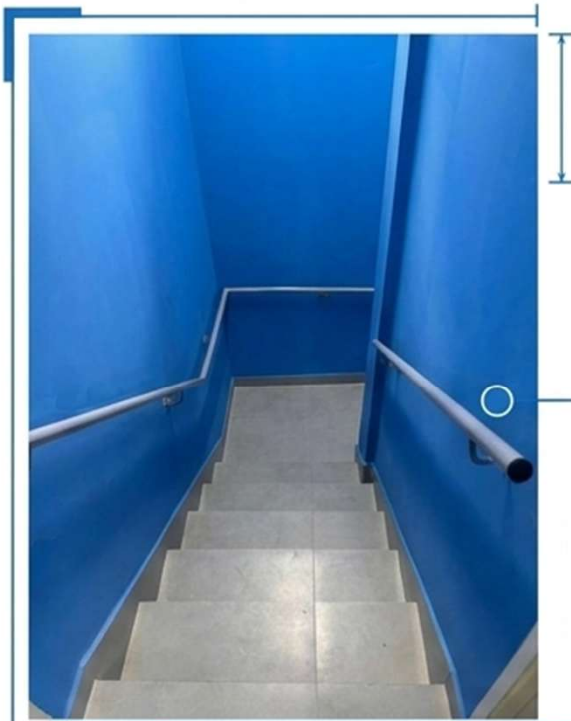
# A Consolidação Definitiva da Estrutura



**A Cura da Laje:** Superfície concretada e nivelada sobre o sistema de EPS e vigotas.

**Continuidade Estrutural:** Arranques de pilar (esperas de aço) deixados estrategicamente para permitir a amarração e a elevação contínua das estruturas do nível superior.

# Modernização: Padrões Contemporâneos de Acessibilidade



**Circulação Vertical Segura** – Escadarias com revestimento antiderrapante, sinalização tátil e corrimãos contínuos em dois níveis.



**Acessibilidade Universal** – Instalação de plataforma elevatória envidraçada, garantindo que o legado cultural seja acessível a todos os cidadãos, superando as barreiras arquitetônicas históricas.

# Preparando a Fachada: De Canteiro de Obras a Tela Cultural



## A Estrutura Bruta

A conclusão do envelope de alvenaria.



## O Refinamento

Transição do material industrial para as superfícies lisas e rebocadas.



## A Tela em Branco

A fachada finalizada com revestimento texturizado claro, otimizada para receber a iluminação e a intervenção artística.

# Síntese: A Engenharia a Serviço da Memória





Obrigado!